



# 尾田蒔

## 公民館だより 7月号

第42号

令和5年7月3日発行  
尾田蒔公民館 ☎23-9010

尾田蒔の世帯数及び人口

令和5年6月1日現在

町会名	世帯数	人 口		
		男	女	計
上寺尾	397	422	458	880
中寺尾	729	783	796	1,579
下寺尾	243	279	261	540
上蒔田	111	128	126	254
中蒔田	247	175	233	408
下蒔田	194	236	237	473
田 村	126	128	130	258
計	2,047	2,151	2,241	4,392



### 主催講座参加者募集!



本格ジャムの作り方とコツが学べます!

## いちごジャム作り教室

と き : 8月31日(木) 時 間 : 午前10時~正午

場 所 : 尾田蒔公民館 調理室

講 師 : 富田 由美子 先生

材料費 : 1,000円(容器代含)

定 員 : 8人

持ち物 : エプロン、三角巾、布巾2枚、マスク着用、上履き

※ 申し込み・・・8月7日(月)午前9時から尾田蒔公民館窓口または、電話で受付いたします。定員になり次第締め切ります。



1人3瓶作ります!  
(180g入り)

尾田蒔公民館 ☎23-9010



### 厳選材料こだわり麺作り2講座



## 手打ちうどん教室

と き : 9月8日(金)

時 間 : 午前9時30分~午後1時

場 所 : 尾田蒔公民館 集会室

講 師 : 引間 房繁 先生

材料費 : 700円

定 員 : 12人



持ち物 : エプロン、三角巾、布巾2枚、麺を持ち帰る容器、マスク着用、上履き

※ 申し込み・・・8月17日(木)午前9時から尾田蒔公民館窓口または、電話で受付いたします。定員になり次第締め切ります。

尾田蒔公民館 ☎23-9010

## 手打ちそば作り教室

と き : ①11月9日(木)

②11月16日(木)

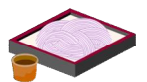
時 間 : 午前9時30分~午後1時

場 所 : 尾田蒔公民館 集会室

講 師 : 引間 房繁 先生

材料費 : 各回1,000円

定 員 : 12人



持ち物 : エプロン、三角巾、布巾2枚、麺を持ち帰る容器、マスク着用、上履き

※ 申し込み・・・8月17日(木)午前9時から尾田蒔公民館窓口または、電話で受付いたします。定員になり次第締め切ります。

尾田蒔公民館 ☎23-9010



裏面もご覧ください。





# 令和5年度 夏休み子ども教室参加者募集!



【申し込み】・7月28日(金)までに尾田蒔公民館  
窓口または、電話でお申し込みください。

※ 保護者の方が申し込みをしてください。

※ 定員になり次第締め切ります。

☎ お問い合わせ ☎  
尾田蒔公民館  
☎ 23-9010



## 子ども水彩画教室

### 武甲山の絵を描こう!

日時 8月2日(水)・8月3日(木)  
午前9時30分～正午

場所 尾田蒔公民館 集会室

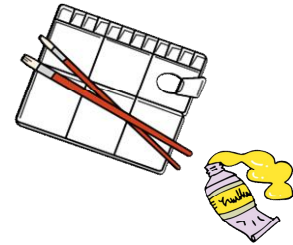
講師 本橋 八郎 先生 (助手: 水彩画クラブの皆さん)

参加費 なし

定員 30人

持ち物 絵の具・画用紙・新聞紙・筆記用具・タオル・水筒・上ばき  
武甲山の写真(2Lサイズ 大きいほうが書きやすいです)

1日のみの  
参加OK!



## 子どもエコクラフト教室

### エコクラフトでオーナメントを作ろう!

日時 7月31日(月)  
午前9時～正午

場所 尾田蒔公民館 集会室

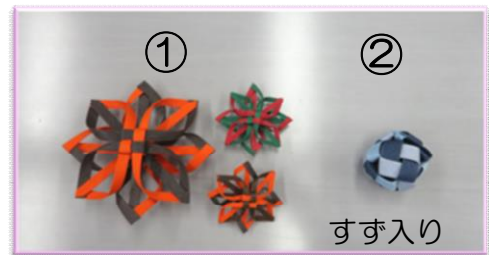
講師 久保 まゆみ 先生

内容 ①・② からえらんで作ります

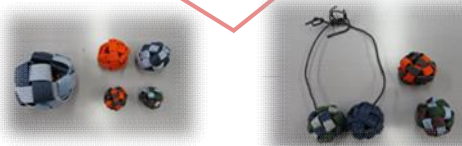
材料費 1セット 120円

定員 15人

持ち物 はさみ・筆記用具・30cm定規  
洗濯ばさみ・タオル・水筒・上ばき



小サイズも作ることができます!  
※ 希望者 20円～30円



※ 同伴の保護者の方も参加できます。